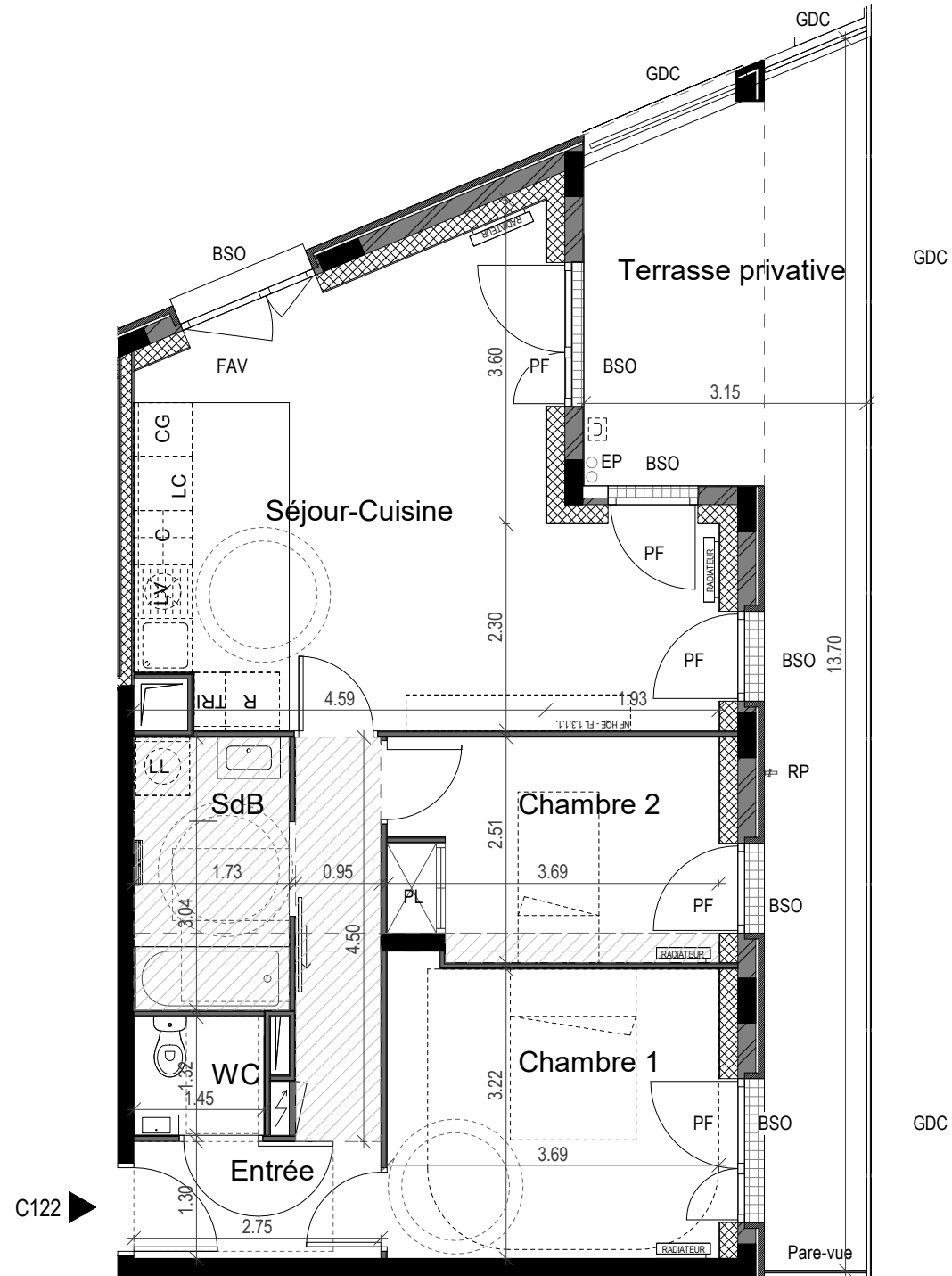


0 1m 2m 5m

1/75 eme

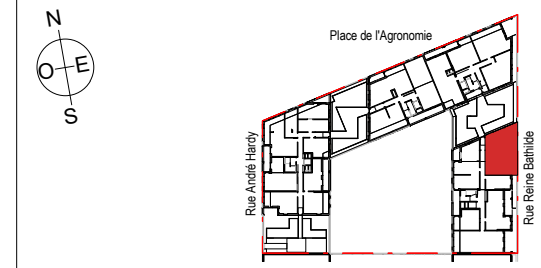


LE CENTRAL

LOT C.1.5.A



Localisation



Bâtiment C - Cage C1

Appartement 3 pièces - 2ème étage C122

Entrée	7.9 m ²
Séjour-Cuisine	26.7 m ²
Chambre 1	12.0 m ²
Chambre 2	9.0 m ²
SdB	5.3 m ²
WC	1.9 m ²
SURFACE TOTALE HABITABLE	62.8 m²
Terrasse privative	23.9 m ²
SURFACE(S) TOTALE(S) ANNEXE(S)	23.9 m²

Légende

- ▶ — Entrée principale
- CG — Emplacement congélateur
- LV — Emplacement lave-vaisselle
- LL — Emplacement lave-linge
- R — Emplacement réfrigérateur
- C — Emplacement cuisson
- TRI — Emplacement tri des déchets
- LC — Emplacement linéaire complémentaire
- PL — Placard
- Sèche serviette
- Radiateur
- RP — Robinet de puisage
- F — Fenêtre toute hauteur avec garde-corps
- FAV — Fenêtre allège vitrée
- FAP — Fenêtre allège pleine avec lisse
- PF — Porte fenêtre
- BSO — Brises-soleil orientables
- GDC — Garde-corps
- Tableau électrique
- Poutre
- Soffite et faux plafond
- Gaine technique
- Poteau
- Espace pour composte
- EP — Descente d'eau pluviale
- TP — Trop-plein d'eau pluviale

Indice : 0

Date : 16/02/2024



NOTA :

Des modifications sont susceptibles d'être apportées à ce plan en fonction des nécessités techniques ou réglementaires lors de la réalisation.
 Les surfaces indiquées sont approximatives conformément à l'article R261-25 du CCH.
 Les retombées, soffites, faux-plafonds, trappes de visite, gaines, canalisations, radiateurs, l'emplacement des équipements et implantations électriques, ainsi que la hauteur sous plafond, la hauteur des seuils et allèges sont figurés à titre indicatif.
 La hauteur des seuils correspond à la différence de niveau entre les sols finis intérieurs et extérieurs et ne tient pas compte de l'obstacle à enjamber.
 La hauteur des seuils correspond à la différence de niveau entre les sols finis intérieurs et extérieurs et ne tient pas compte de l'obstacle à enjamber.
 Les plantations éventuelles ne sont pas contractuelles. L'équipement électroménager et mobilier éventuellement indiqué sur plan n'est pas fourni (hormis meuble de salle de bain / salle d'eau et kitchenette)
 Au premier étage les soffites et faux-plafonds ne sont pas représentés car la présence de faux-plafonds est quasiment systématique.